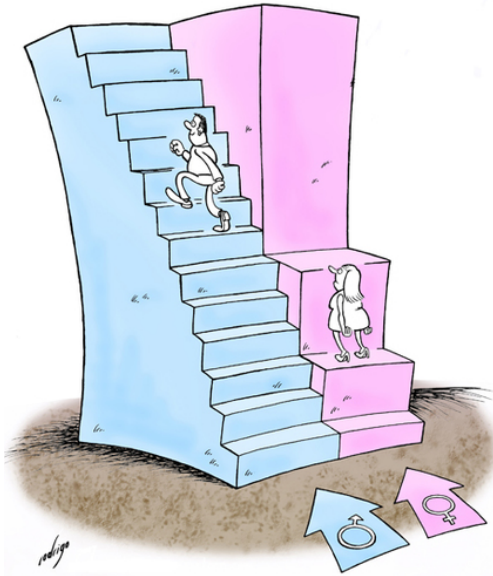


# AK Gleichstellung

Mascha (TUB), Opa (FUB)

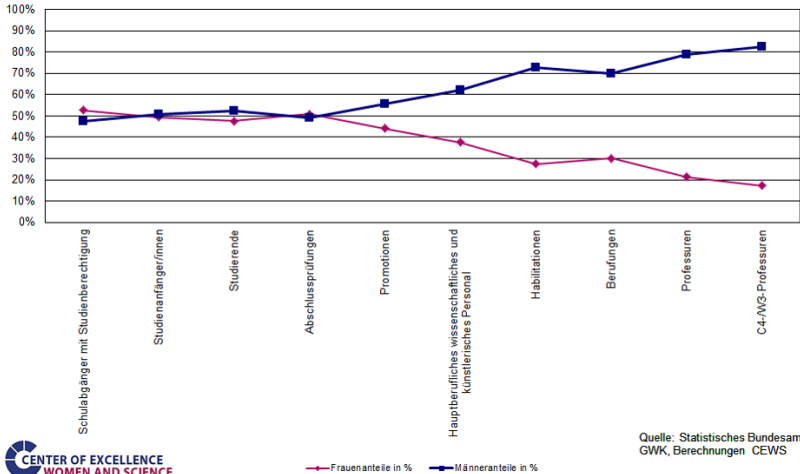
Sommerzapf 2015

- 1 Problemdefinition
- 2 Ziele von Gleichstellung
- 3 TU-Gleichstellung



# Die Schere geht auseinander

Frauen- und Männeranteile im Qualifikationsverlauf, 2013



Quelle: Statistisches Bundesamt / GWK, Berechnungen CEWS

# Gläserne Decke

Wiki: Der Begriff **Gläserne Decke** ist eine Metapher für das Phänomen, dass qualifizierte Frauen kaum in die Top-Positionen in Unternehmen und Organisationen vordringen und spätestens auf der mittleren Ebene des Managements *hängenbleiben*.

# Gläserne Decke

Allgemein nicht mit Ungleichheit oder Diskriminierung gleichzusetzen

## Kriterien

### Die Ungleichheit

- kann nicht durch andere arbeitsbezogene Eigenschaften der Beschäftigten erklärt werden.
- auf höherer Ebene der Karriereleiter stärker als auf unteren.
- bezieht sich auf Aufstiegschancen und nicht bloß auf den Anteil auf höherer Ebene.
- nimmt im Laufe der Karriere zu.

# Strukturwandel

Gleichstellung = Kulturwandel

## Ziele

### Die Ungleichheit

- Wir müssen nicht die Frauen an die Struktur anpassen, sondern die Strukturen so ändern, dass sie an Frauen passen.
- Was für Frauen gut ist, ist für Männer nicht schlecht.
- Erwartung an Frauen: sie sollen sich wie Frauen verhalten.

# Strukturwandel

Gleichstellung = Kulturwandel

## Ziele

### Die Ungleichheit

- Wir müssen nicht die Frauen an die Struktur anpassen, sondern die Strukturen so ändern, dass sie an Frauen passen.
- Was für Frauen gut ist, ist für Männer nicht schlecht.
- Erwartung an Frauen: sie sollen sich wie Frauen verhalten.



# Strukturwandel

Gleichstellung = Kulturwandel

## Ziele

### Die Ungleichheit

- Wir müssen nicht die Frauen an die Struktur anpassen, sondern die Strukturen so ändern, dass sie an Frauen passen.
- Was für Frauen gut ist, ist für Männer nicht schlecht.
- Erwartung an Frauen: sie sollen sich wie Frauen verhalten.

